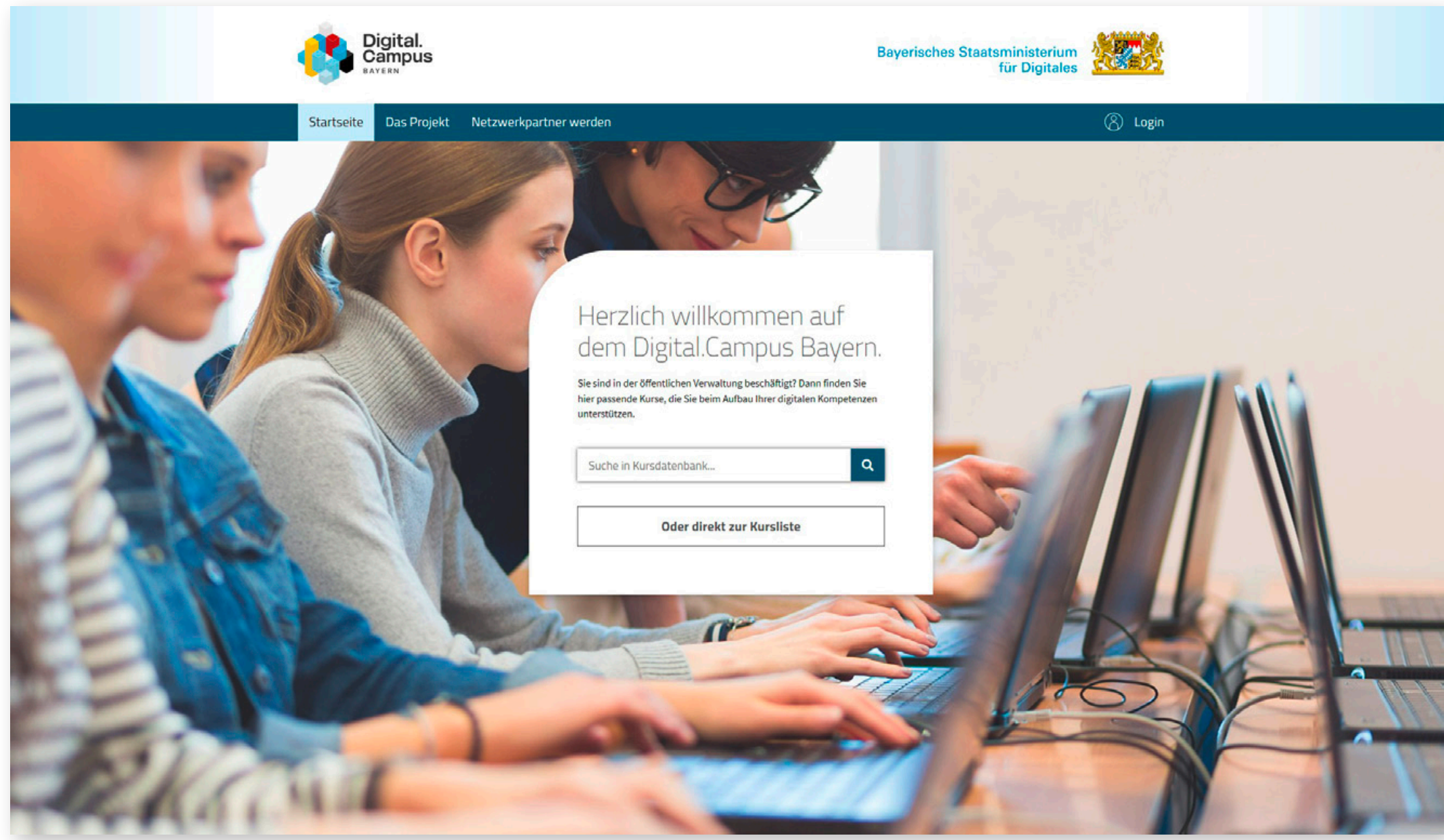




**Digital.  
Campus**  
BAYERN

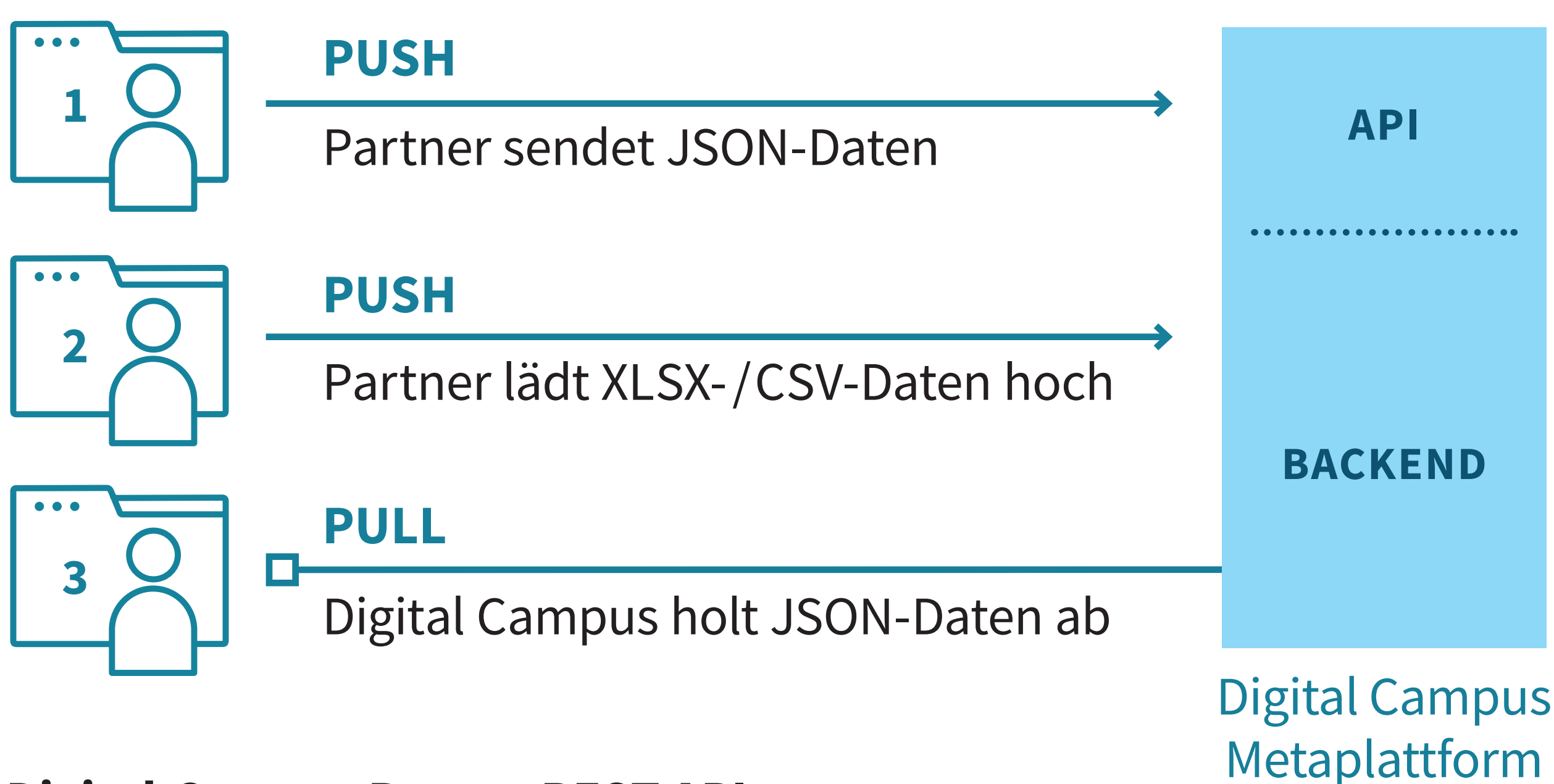
# IT Aus- und Fortbildung für die digitale Verwaltung der Zukunft

## Ausgangslage des Digital.Campus Bayern



- Neuartige Herausforderungen für die öffentliche Verwaltung durch die digitale Transformation.
- Ministerrat beschloss 2020 den Aufbau einer digitalen Qualifizierungsplattform, mit dem Ziel der Stärkung der digitalen Kompetenzen.
- Zielgruppe: Über 700.000 Beschäftigte in Bayern (vor allem auch Kommunen).

## Anbindungsformate für die Suchplattform



### 1 Digital.Campus Bayern REST API

**Partner 1** → sendet JSON Daten an unsere API (**PUSH**)

### 2 Händischer Upload per Exceldatei

**Partner 2** → loggt sich im Digital.Campus Bayern Backend ein und lädt dort Excel oder CSV Dateien hoch (**PUSH**)

### 3 Schnittstelle nach dem MOOChub Schema

**Partner 3** → Partner stellt MOOChub kompatibles JSON File auf einem Server des Partners bereit und der Digital.Campus Bayern holt sich dieses File aktiv einmal pro Stunde ab (**PULL**)

## Bisherige Netzwerkpartner sind:



## Entwicklung in drei Ausbaustufen

### 1 Online seit 01. Juni 2023

#### Suchplattform

- Weitestgehend Open Educational Resources.
- Starkes partnerschaftliches Netzwerk.
- Partnerschaften sind kostenfrei.
- Netzwerk und Kursangebot werden kontinuierlich erweitert.

### 2 Online seit 10. Juli 2023

#### Lernplattform

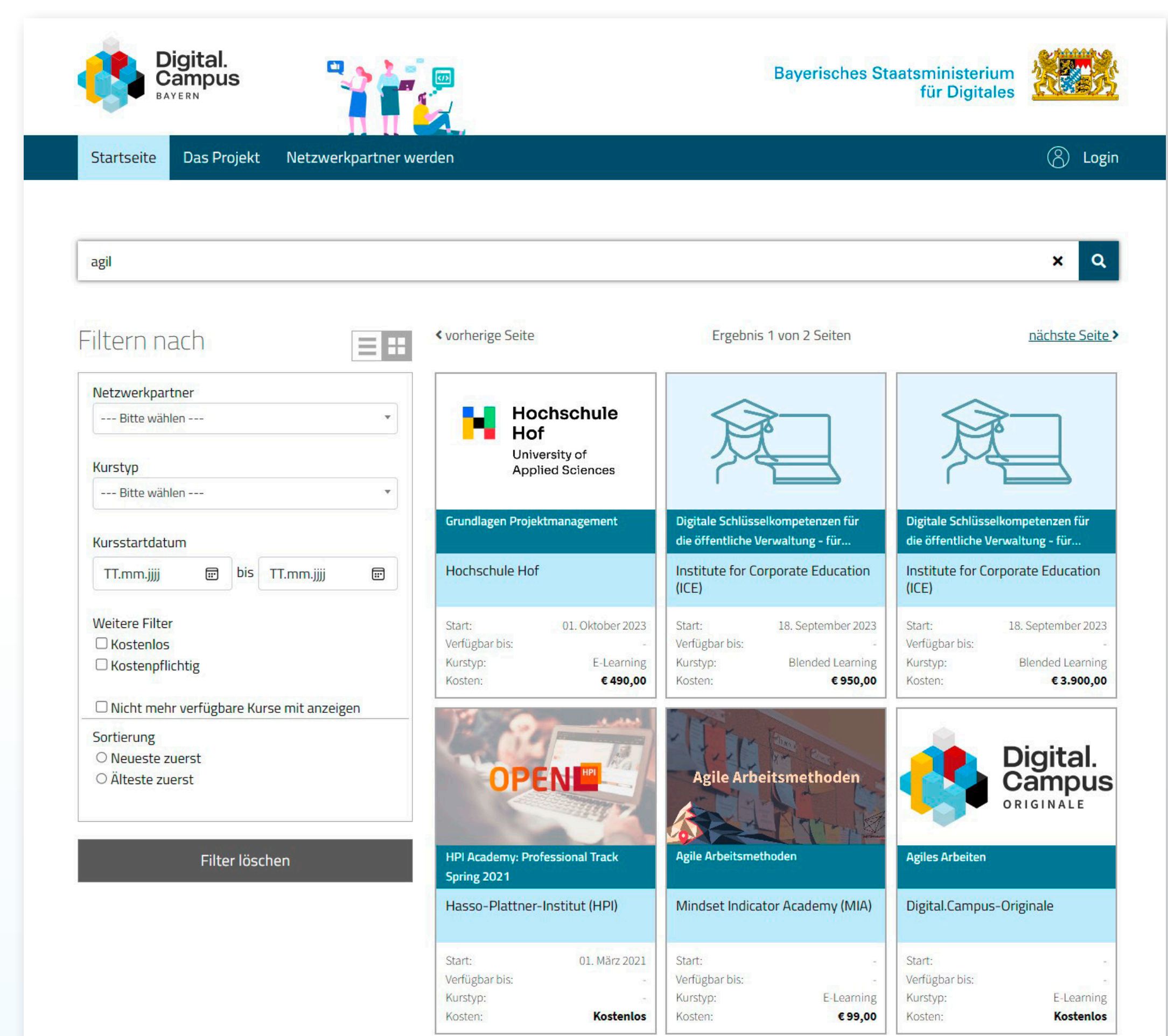
- Erweiterung um ein Learning-Management-System (LMS).
- Closed-User Bereich mit Buchungssystem für Digital.Campus Originale.
- Stetige bedarfsspezifische Erweiterung des Kursangebots.

### 3 Geplant für Dezember 2023

#### Diagnostiktool

- KI-basierter Lernpfad auf Basis einer freiwilligen Selbsteinschätzung der Nutzenden.
- Daraus resultierend: Individuell zugeschnittene Kursempfehlungen.

## Aufbau der Kurssuche



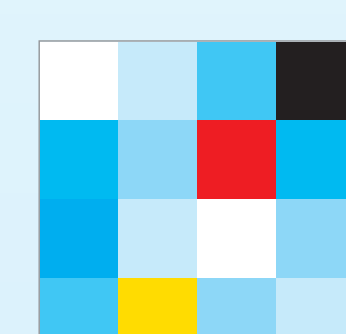
## Ausblick – mögliche Szenarien

- Erweiterung der technischen Funktionalitäten (z.B. weitere Filterfunktionen).
- Ausbau der Netzwerkpartner zur Erhöhung der Bandbreite.
- Kooperationen mit Plattformen zum weiteren Aufbau der Digitalkompetenz.

## Kontakt

digital.campus@stmd.bayern.de, Sarah.Soellner@stmd.bayern.de

EVIDEN



Bayerisches Staatsministerium für Digitales

